



**КОМИТЕТ ИМУЩЕСТВЕННЫХ ОТНОШЕНИЙ  
АДМИНИСТРАЦИИ ПЕРМСКОГО МУНИЦИПАЛЬНОГО ОКРУГА**

**РЕШЕНИЕ**

о размещении объектов № 2023

Пермский край  
Пермский округ

21.08.2023

Комитет имущественных отношений администрации Пермского муниципального округа разрешает Акционерному обществу «Газпром газораспределение Пермь» (ИНН 5902183841, ОГРН 1025900512670, почтовый адрес: 614000, г. Пермь, ул. Петропавловская, 43)

размещение объекта: «Газопровод-ввод до границы земельного участка по адресу: Липогорская ул. 20, Фролы с. (газопровод давлением до 1,2 Мпа, для размещения которого не требуется разрешения на строительство)».

на землях муниципальной собственности.

на срок 1 год

Местоположение: Пермский край, Пермский муниципальный округ, с. Фролы, ул. Липогорская.

Приложение: схема предполагаемых к использованию земель или части земельного участка.

Особые условия использования:

1) При установке газопровода учесть параметры ширины проезда улично-дорожной сети, во избежание сужения полосы отвода дороги.

2) При условии получения разрешения на производство земляных работ.

Председатель комитета  
имущественных отношений администрации  
Пермского муниципального округа



Е.А. Демидова

(подпись, печать)



# Схема предполагаемых к использованию земель или части земельного участка

Объект: "Газопровод-ввод по адресу: Липогорская ул 20, Фролы с"

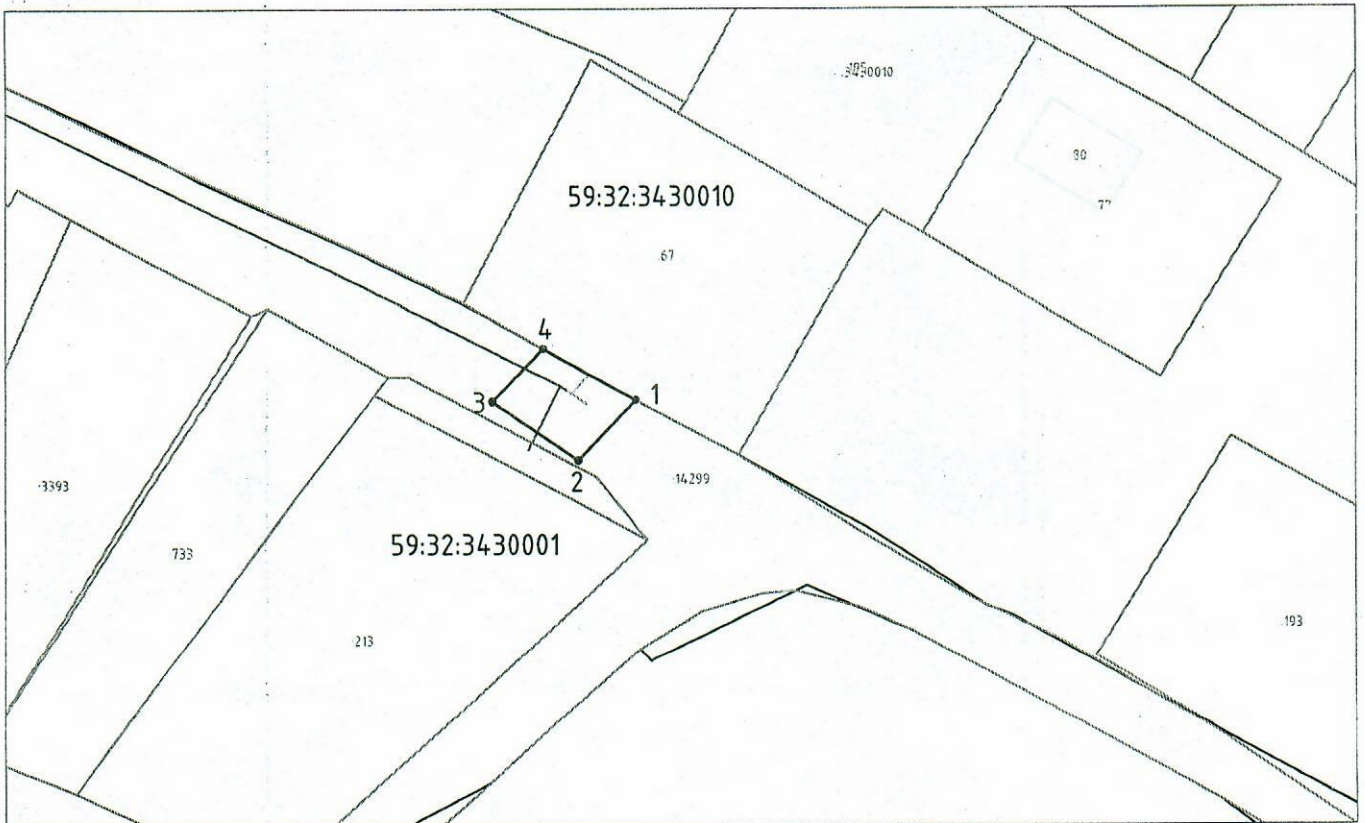
Местоположение: Пермский край, Пермский муниципальный округ, с. Фролы, ул. Липогорская

Площадь земель или части земельного участка, кв.м.: 76

Категория земель: земли населённых пунктов

Вид разрешенного использования земельного участка: Улично-дорожная сеть

№ точки границы	Каталог координат (МСК-59), м	
	X	Y
1	508819,89	2233942,58
2	508814,00	2233936,97
3	508819,74	2233928,62
4	508824,88	2233933,52



Масштаб 1:500

## Условные обозначения:

- 1 — 2 — граница предполагаемых к использованию земель или частей земельного участка;
- граница земельного участка ранее учтенного в ЕГРН;
- границы кадастрового квартала;
- 59:32:1760001 — номер кадастрового квартала;
- :1634 — кадастровый номер земельного участка в кадастровом квартале;
- проектируемый газопровод-ввод (в подземном исполнении);
- существующий газопровод;
- граница зоны с особыми условиями использования территории учтенная в ЕГРН;

Описание границ смежных землепользователей:

от т.1 до т.4 — земельный участок с кадастровым номером 59:32:0000000:14299

от т.4 до т.1 — земельный участок с кадастровым номером 59:32:3430010:67

Заявитель

  
(подпись, расшифровка подписи)  
ИП  
(для юридических лиц и ИП)

Косачев О.В., по доверенности  
№1853 от. 28.12.2022

Верно